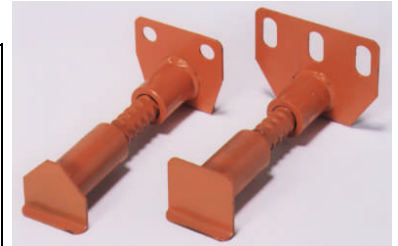


補強ジャッキ (DWJ) の使用方法

フランジサポートジャッキ

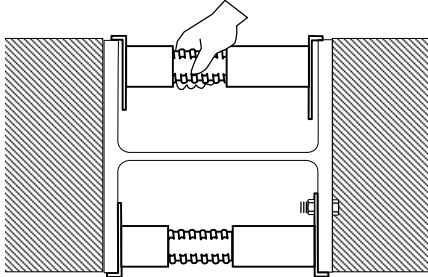
- 補強ジャッキは、腹起しや桁材の強度を補強するジャッキですが、その他いろいろな用途に応用できます。

Model No.	DWJ-20	DWJ-30	DWJ-40	DWJ-50	DWJ-60
耐力 (ton)	25	90	90	50	30
機高 (mm)	167	260	305	438	438
ストローク (mm)	58	25	58	25	148
重量 (kg)	3.0	5.5	6.5	7.0	8.5
適用 H 型鋼	H200・H250	H300	H350・H400	H500	H600

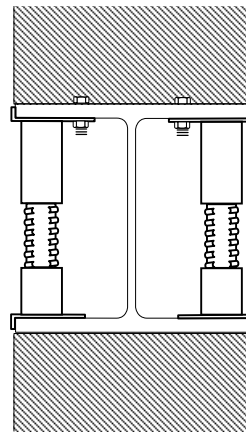
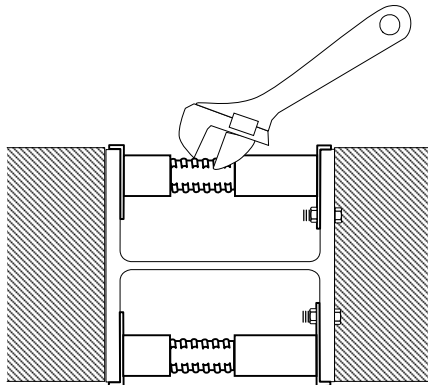


● 取付け方法

- ① シャフトを手で廻し、ストロークを伸ばし、取り付け箇所にゆるみが無いように張ります。



- ② モンキーレンチ等で、締め付けます。



〔 縦使い 〕



〔 腹越しに使用 〕

- ※ 下部に取り付けの場合は、落下防止の為、ボルトで固定します。
- ※ シャフト (オネジ) 部は、向かい合わせに平らな面があり、モンキーレンチ等での締め付けが可能です。

